

犬山ニュースレター News

発行 犬山市役所
編集 犬山国際交流協会

2016 夏号
日本語 No.84

目次

- P.1 市税等の納期限のご案内 休日の納税相談窓口のご案内
はぐみんカードのお知らせ
- P.2 ご近所さん～広瀬ブルーノさん～
- P.3 休日に急病になった場合
- P.4 犬山市無料相談窓口のご案内

1. 市税等の納期限のご案内（平成28年7月～平成28年9月）

- ▼8月 1日 固定資産税・都市計画税2期 国民健康保険税2期
介護保険料4期
- ▼8月31日 市県民税2期 国民健康保険税3期 介護保険料5期 後期高齢者医療保険料1期
- ▼9月30日 国民健康保険税4期 介護保険料6期 後期高齢者医療保険料2期

納期限を守りましょう！

2. 休日の納税相談窓口のご案内

- 市税等の納付、納税相談、納税証明書の発行窓口を休日に開設しています。
納税相談を利用する場合は事前に収納課にご連絡（予約）をお願いします。
- ▼開設場所 市役所1階 収納課窓口
- ▼開設日時 毎月第2、4日曜日 午前9時～正午
- 問合せ先 犬山市収納課 電話 0568-44-0317（ダイヤルイン）



はぐみんカードを知っていますか？

★『はぐみんカード』ってなあに？

はぐみんは、愛知県子育て応援マスコットキャラクターです。そのはぐみんが印刷された黄色いカードがはぐみんカードです。愛知県内に住んでいる（住民登録をしている）18歳未満のお子さん、その保護者、妊娠中の人に発行しています。協賛ステッカーを貼った協賛店舗や施設で、このカードを見せると、商品の割引やサービスなど、そのお店が独自に設定しているさまざまな特典が受けられます。

★『はぐみんカード』はどこでどうやって使うの？

愛知県内のはぐみんの載ったステッカーが店頭貼ってあるお店や施設のほか、名古屋市と岐阜県、三重県の協賛店舗（ステッカーに、はぐみんがない場合があります）で、使えます。4月からは、全国共通展開ロゴマークのステッカーの貼ってある他道府県のお店や施設でも、利用できるようになりました。カードは、お子さん一人につき一枚です。カード裏面にお子さんの氏名、生年月日を記入して利用してください。有効期限は、お子さんが満18歳に達した最初の3月31日までです。お店によってはカードを利用できる条件があったり（たとえば、お子さん同伴でないと利用できない、など）、利用できる日にちが決まっていたりします。利用するときに、確認してください。愛知県のHP“あいちのはぐみんネット”で、店舗検索ができます（日本語のみ）。

★『はぐみんカード』はどこでもらえるの？

犬山市に住んでいる人は、市役所子ども未来課、各児童館・児童センター、子育て支援センター（市民健康館内、橋爪・城東第2各子ども未来園内）でもらえます。保険証などお子さんの生年月日のわかるもの（妊娠中の方は母子健康手帳）が必要です。犬山市では、妊娠中の方には、保健センターでの毎週火曜日の母子健康手帳の交付と説明会の折、カードを配布しています。お住まいが犬山市以外の人は、お住まいの自治体へ問い合わせてください。

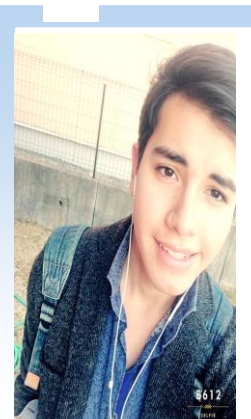
★問い合わせ先

子ども未来課 育成担当 電話 0568-44-0323

はぐみんカード

きんじょ
ご近所さん

ペルー出身の広瀬ブルーノといいます。僕は日本に生まれてから約2年後にペルーに行くことになって、そこでおおよそ5年間過ごして父の仕事の関係で日本に戻り、それ以来ずっと日本で暮らしています。実は半分以上の人生は日本で過ごしていて母国であるペルーのことはほとんど覚えていません。旅行でも行っていないので、もしまたペルーへ行く機会があったら迷わず行きます。多趣味ですが、一番は音楽を聴くことです。洋楽（英語）のみ聴きますが、ジャンルは幅広く、ポップからバラードやロックからソウルなどなんでも聴きます。歌うことも大好きですけど、音痴なところは正直です。あと映画も好きで、これもまた見るジャンルは広いです。今年の4月から大学生で、英語とビジネスについて主にようがくきいといいましたが、それは英語が好きだからです。というよりも、語学が好きで大学では、第二言語としてフランス語をとるつもりです。将来の夢というのは未だにはっきりしてはいないのですが、言語を活かす職場に就きたいと思っています。実は犬山コミュニティ通訳として、ボランティアさせてもらっています。活動内容としては、通訳と翻訳です。通訳翻訳者として、とてもいい経験しております。犬山への思いはここが自分の故郷だと思っていることです。本来なら母国のペルーが故郷だというべきかもしれないですが、先ほど言ったようにペルーのことはそんなに覚えてなく、逆に生まれ育ったところが犬山なので、ここが僕の故郷だと確信しています。



休日急病になった場合

休日(昼間)診療

▼場所 犬山市休日急病診療所 犬山市五郎丸東一丁目70番地
電話 0568-62-8100

▼受付時間 午前8時30分～午前11時30分(診療は午前9時から)
午後1時30分～午後4時15分(診療は午後2時から)

休日(夜間)診療

▼場所 在宅当番になっている医療機関

▼受付時間 午後5時～午後8時

■問合せ先 犬山市役所健康推進課(市民健康館) 電話 0568-63-3800



		内科			外科		
つき	日	医院名	電話	所在地	医院名	電話	所在地
7	3	樹クリニック	62-3101	上坂	さとし眼科クリニック	68-3104	成海南
	10	黒川すこやかクリニック	61-0083	下大本町	竹内整形外科クリニック	61-7311	専正寺町
	17	いたつ内科クリニック	67-6333	本郷	にわ耳鼻咽喉科	67-6868	堀田
	18	宮田医院	67-5566	稲葉	こばやし耳鼻咽喉科	61-3154	東松本町
	24	ハートクリニックさわだ	62-5556	梅坪	竹内皮膚科クリニック	62-7511	丸山
31	すみれ内科クリニック	68-0025	わか若宮	たくや整形外科	69-1800	こ小針	
8	7	犬山駅西病院	61-2017	高見町	松村クリニック	61-1488	上坂
	11	岡部医院	62-7121	内田	こばやし眼科	62-7278	富士見町
	14	城南クリニック	61-0132	西専正寺町	石原外科	62-2855	橋爪上
	21	安藤医院	61-0316	西新道	マザークリニックハピネス	63-4103	塔野地
	28	安藤クリニック	62-8881	塔野地	宮田眼科	61-0200	松本町
9	4	吉田内科クリニック	62-9222	東松本町	さとう病院	67-7660	下大日
	11	宮崎整形外科・外科・内科	68-0461	蝉屋	カワムラ整形外科	67-1134	二の宮団地
	18	みどり診療所	67-3311	長者町	くわばらクリニック	61-1118	塔野地
	19	木村内科	67-0008	城南	山本皮膚科クリニック	62-6855	高見町
	22	村上内科	62-2201	丸山	ふなびきクリニック	62-8811	まえ原
25	樹クリニック	62-3101	上坂	さとし眼科クリニック	68-3104	成海南	

犬山ニューズレター 発行 犬山市役所 〒484-8501 愛知県犬山市大字犬山字東畑36
編集 犬山国際交流協会 〒484-0086 愛知県犬山市松本町4-21 犬山国際観光センター『フロイデ』内
TEL : (0568) 61-1000 FAX : (0568) 63-0156 E-mail : jia@grace.ocn.ne.jp HP : <http://iea.info>

スタッフ：日下部和朗、小田博子、中村順子、内村英智、Emanuele Ito、伊藤博、柴田篤行、
安村めぐみ、田中美紀、Lucimare Terada、末石ブルノ、柿原エジソン孝一、田原カルロス、屋良マルコス、
菱川ちづ子、小松潤、マリオ兼城、ミッシェル桑垣、武慧星、針田見佐子、福田一枝、馬先園、何玉芬、橋本博
子、姚勇、Margie Ieda、ファン ヴァン ティエット、グエン ヴァン ムン、ゴー ティ トウイ、
ルー ディン カイン、ファン クワン チョン、トラン ティヴォン、レー ティ イエン

いぬやましむりょうそうだんまどぐち ごあんない 犬山市無料相談窓口のご案内

にほん せいかつ しごと なに こまっぺ
日本の生活や仕事のことで何か困っていることはありませんか？

わたしたち にほん せいかつ なか しょうじるさまさま そうだん
私たちは、日本で生活する中で生じる様々な相談に応じます。

また、市役所で必要な手続きのサポートを実施する他、日本で生活する上で
やく たつじょうほう ていきょう
役に立つ情報を提供しています。

そうだんないよう こうがい あんしん そうだん
相談内容は口外しません。安心して相談してください。



- 時間 午後1時～午後4時30分
- 費用 無料
- 予約 不要（ただし、当日は先着順で受付）
- 内容 市役所の業務全般（その他の事項については相談窓口を紹介します）

ちゅうごくご ふいりびのご えいごそうだんび 中国語・フィリピン語・英語相談日

- ①平成28年04月05日(火) ※②平成28年05月10日(火)
- ③平成28年06月07日(火) ④平成28年07月05日(火)
- ⑤平成28年08月02日(火) ⑥平成28年09月06日(火)
- ⑦平成28年10月04日(火) ⑧平成28年11月01日(火)
- ⑨平成28年12月06日(火) ※⑩平成29年01月10日(火)
- ⑪平成29年02月07日(火) ⑫平成29年03月07日(火)

5がつ ほんちょう3かい かいぎしつ 1がつ ほんちょう2かい かいぎしつ
※5月は本庁3階301会議室です・1月は本庁2階202会議室です

- 場所 犬山市役所2階相談室②
- 中国語相談員 平古場 招燕（中国残留邦人支援・相談員）
- フィリピン語・英語相談員 石原バージ

すべいんご ぼるとがるごそうだんひ スペイン語・ポルトガル語相談日

まいしゅうきんようび
毎週金曜日 ※ただし、都合により開催しないことがありますので、最新情報は

いぬやましこうほう かくにん もししくは下記までお問合せください。

- 場所 犬山市役所1階相談室
- スペイン語・ポルトガル語相談員 大島ヴィルジニア・ユミ

■ 問合せ先 犬山市役所観光交流課

TEL (0568) 44-0343 ※土日祝除く午前8時30分～午後5時15分