

## Mục lục

- P.1 Hướng dẫn nộp thuế quận • Hướng dẫn nộp thuế tại quầy thu ngân vào ngày nghỉ  
Thông báo phát hành thẻ Hagumin (はぐみんカード)
- P.2 Chuyên mục “Người bạn hàng xóm” Bạn Hirose Buru-no đến từ Peru
- P.3 Mắc bệnh đột ngột vào ngày nghỉ

## 1. Hướng dẫn nộp thuế quận (Từ 7/2016~đến 9/2016)

**Tuân thủ đúng kỳ hạn nộp thuế**

- ▼ 1/8 : Thuế bất động sản • Thuế quy hoạch đô thị kỳ 2 • Bảo hiểm y tế quốc dân kỳ 2  
Bảo hiểm chăm sóc điều dưỡng kỳ 4
- ▼ 31/8 : Thuế quận, khu vực kỳ 2 • Bảo hiểm y tế quốc dân kỳ 3 • Bảo hiểm chăm sóc điều dưỡng kỳ 5  
Bảo hiểm điều trị cho người cao tuổi giai đoạn sau kỳ 1
- ▼ 30/9 : Bảo hiểm y tế quốc dân kỳ 4 Bảo hiểm chăm sóc điều dưỡng kỳ 6 Bảo hiểm điều trị cho người cao tuổi giai đoạn sau kỳ 2

## 2. Hướng dẫn nộp thuế tại quầy thu ngân vào ngày nghỉ

Nộp thuế quận, tư vấn nộp thuế, phát hành giấy chứng nhận nộp thuế tại quầy hướng dẫn vào ngày nghỉ.

Trường hợp tham gia tư vấn nộp thuế thì xin hãy liên lạc trước với bộ phận lưu trữ.

- ▼ Địa điểm phát hành Quầy lưu trữ tầng 1 Trụ sở hành chính
  - ▼ Lịch phát hành Chủ nhật tuần thứ 2, tuần thứ 4 hàng tháng 9:00~12:00
- Liên hệ Bộ phận lưu trữ thành phố Inuyama **Quay số: 0568- 44-0317**



Bạn đã biết đến thẻ Hagumin chưa?

(はぐみんカード)

「Thẻ Hagumin」 là gì thế nhỉ?

Hagumin là biểu tượng của hoạt động hỗ trợ chăm sóc trẻ em của tỉnh Aichi. Thẻ Hagumin được in và phát hành có màu vàng. Những trẻ em vị thành niên dưới 18 tuổi, bà mẹ đang mang thai và người bảo hộ trẻ em hiện có đăng ký cư trú tại tỉnh Aichi thì được nhận thẻ Hagumin miễn phí. Tại những cửa hàng và cơ sở có rần biểu tượng Hagumin thì khi mua hàng hoặc sử dụng dịch vụ sẽ được giảm giá các sản phẩm của cửa hàng. Ngoài ra thì còn có thẻ nhận được rất nhiều những ưu đãi đặc biệt khác nữa.

☆ Sử dụng 「Thẻ Hagumin」 ở đâu?

Tại tất cả các cửa hàng và cơ sở trong tỉnh Aichi, thành phố Nagoya, tỉnh Gifu, tỉnh Mie (có trường hợp cửa hàng không thể sử dụng thẻ) có dán biểu tượng Hagamin thì đều có thể sử dụng thẻ. Bắt đầu từ tháng 4 thì tất cả các cửa hàng và cơ sở trên toàn quốc có dán logo biểu tượng Hagamin thì đều có thể sử dụng. Mỗi người chỉ được nhận một thẻ và hãy ghi tên, ngày tháng năm sinh vào mặt sau của thẻ. Thời gian sử dụng cho đến hết năm 18 tuổi và đến hết ngày 31/3 của năm kế tiếp. Tùy vào mỗi cửa hàng thì yêu cầu điều kiện khi sử dụng thẻ, ví dụ như phải có trẻ đi cùng hoặc là ngày sử dụng thẻ được quy định cụ thể. Khi sử dụng thẻ thì nên xác nhận đầy đủ thông tin.

Trên trang web của tỉnh Aichi thì bạn có thể tìm thấy tên các cửa hàng có thể sử dụng thẻ (chỉ có Tiếng Nhật)

☆ Có thể nhận 「Thẻ Hagumin」 ở đâu?

Những người đang sinh sống tại khu vực Inuyama thì có thể nhận thẻ tại trụ sở hành chính bộ phận tương lai trẻ em, cung thiếu nhi, trung tâm nhi đồng, trung tâm hỗ trợ chăm sóc trẻ em, tòa nhà sức khỏe toàn dân.

Khi nhận thẻ cần cung cấp thẻ bảo hiểm, sổ tay sức khỏe bà mẹ trẻ em đối với phụ nữ đang mang thai. Ở Inuyama các bà mẹ đang mang thai có thể nhận thẻ tại Trung tâm Bảo hiểm vào ngày thứ ba hàng tuần. Người đang sinh sống ngoài khu vực Inuyama thì hãy liên hệ với bộ phận quản lý dân cư nơi cư trú.

☆ Liên hệ

Trụ sở hành chính bộ phận tương lai trẻ em  
Phòng đào tạo Đt: **0568-44-0323**

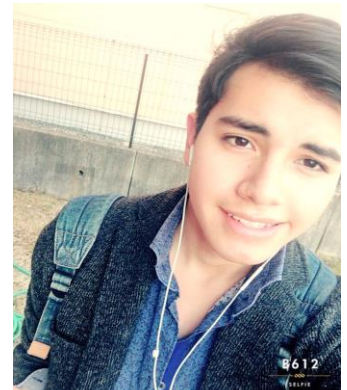
**Thẻ Hagumin**



## Người bạn hàng xóm

Tôi là Hirose Buru-no, mang quốc tịch Peru. Tôi được sinh ra ở Nhật Bản, khi hai tuổi tôi trở về Peru và sống ở đó khoảng năm, sau đó lại quay lại Nhật Bản do bố chuyển công tác. Từ đó đến giờ tôi sống ở Nhật Bản. Thực tế là, hơn nửa quãng đời đã qua tôi sống ở Nhật Bản nên dù mang quốc tịch Peru nhưng tôi cũng không còn nhớ được nhiều điều về Peru nữa. Từ khi trở lại Nhật Bản đến giờ thì tôi chưa quay lại Peru một lần nào cho dù là đến đó du lịch. Nhưng nếu có cơ hội, nhất định tôi sẽ quay lại Peru. Tôi có rất nhiều sở thích, nhưng sở thích lớn nhất là nghe nhạc. Tôi thường chỉ nghe nhạc phương Tây (tiếng Anh) với rất nhiều thể loại, từ Pop đến Ballad, Rock hay Soul. Tôi cũng thích hát nhưng thành thực mà nói thì tôi không hiểu gì về nhạc lí.

Ngoài ra thì tôi cũng thích xem phim, tôi thích xem nhiều thể loại phim khác nhau. Từ tháng 4 năm nay thì tôi đã trở thành sinh viên đại học. Mặc dù đã nói là chỉ nghe nhạc phương Tây nhưng bởi vì tôi cũng thích tiếng Anh nên tôi đã lựa chọn ngành học chủ yếu tập trung lĩnh vực kinh doanh và tiếng anh. Ngoài ra thì tôi cũng thích học về ngôn ngữ nên tôi có dự định lựa chọn tiếng Pháp là ngôn ngữ thứ hai để học ở trường đại học. Về dự định trong tương lai thì tôi vẫn chưa cụ thể, nhưng tôi sẽ tìm kiếm công việc mà sử dụng đến ngôn ngữ. Thực tế thì tôi cũng đang tham gia ở cộng đồng Inuyama với tư cách là phiên dịch. Công việc là phiên dịch và dịch văn bản. Vì mang quốc tịch Peru nên đúng ra mà nói thì quê hương của tôi là Peru. Nhưng như đã nói lúc trước, tôi đã không còn nhớ được nhiều điều về Peru, ngược lại, tôi được sinh ra và lớn lên ở Inuyama nên tôi nghĩ quê hương của tôi là ở đây.



**Mắc bệnh đột ngột vào ngày nghỉ**

**Khám bệnh vào ngày nghỉ (ban ngày)**

▼ Địa điểm Phòng cấp cứu tp.Inuyama Số 70 Quận GoroumaruHigashi Tp.Inuyama

TEL : 0568-62-8100

▼ Thời gian Buổi sáng 8h:30~11h:30 (khám bệnh từ 9h)

Buổi chiều từ 1h:30~4h15 (khám bệnh từ 2h)



**Khám bệnh vào ngày nghỉ (ban đêm)**

▼ Địa điểm Khám bệnh tại nhà riêng

▼ Thời gian Buổi chiều 5h:00~8h:00

**Liên hệ Ban bảo vệ sức khỏe trụ sở hành chính Inuyama TEL : 0568-63-3800**

		Khoa Nội			Khoa Ngoại		
Th	Ng	Tên bệnh viện	Điện thoại	Địa chỉ	Tên bệnh viện	Điện thoại	Địa chỉ
7	3	いづき 樹クリニック	62-3101	かみ さか 上坂	がんか さとし眼科クリニック	68-3104	なるみみなみ 成海南
	10	くろかわ 黒川すこやかクリニック	61-0083	しもだいほんちょう 下大本町	たげうちせいけいげ か 竹内整形外科クリニック	61-7311	せんしょうじちょう 専正寺町
	17	いない いたつ内科クリニック	67-6333	ほんごう 本郷	じびいんこうか にわ耳鼻咽喉科	67-6868	ほった 堀田
	18	みやたいいん 宮田医院	67-5566	いなば 稲葉	じびいんこうか こばやし耳鼻咽喉科	61-3154	ひがしまつもとまち 東松本町
	24	ハートクリニックさわだ	62-5556	うめつぼ 梅坪	たげうちひなか 竹内皮膚科クリニック	62-7511	まるやま 丸山
	31	いない すみれ内科クリニック	68-0025	わかみや 若宮	せいけいげ か たくや整形外科	69-1800	こばり 小針
8	7	いぬやまきにしびょういん 犬山駅西病院	61-2017	たかみちよう 高見町	まつむら 松村クリニック	61-1488	かみ さか 上坂
	11	おかべいいん 岡部医院	62-7121	うちだ 内田	こばやし眼科	62-7278	ふじみちよう 富士見町
	14	じょうなん 城南クリニック	61-0132	にしせんしょうじまち 西専正寺町	いしはらげか 石原外科	62-2855	はしづめ かみ 橋爪上
	21	あんどういん 安藤医院	61-0316	にししんみち 西新道	マザークリニックハピネス	63-4103	とうのじ 塔野地
	28	あんどう 安藤クリニック	62-8881	とうのじ 塔野地	みやたがんか 宮田眼科	61-0200	まつもとちよう 松本町
9	4	よしだないか 吉田内科クリニック	62-9222	ひがしまつもとちよう 東松本町	さとうびょういん さとう病院	67-7660	しもだいいち 下大日
	11	みやざきせいけいげ か ・げ か ・ないか 宮崎整形外科・外科・内科	68-0461	せみや 蟬屋	せいけいげか カワムラ整形外科	67-1134	にのみやだんち 二宮団地
	18	しんりょうじょ みどり診療所	67-3311	ちようじゃまち 長者町	くわばらクリニック	61-1118	とうのじ 塔野地
	19	きむらないか 木村内科	67-0008	じょうなん 城南	やまもとひ か 山本皮フ科クリニック	62-6855	たかみちよう 高見町
	22	むらかみないか 村上内科	62-2201	まるやま 丸山	ふなびきクリニック	62-8811	まえはら 前原
	25	いづき 樹クリニック	62-3101	かみ さか 上坂	がんか さとし眼科クリニック	68-3104	なるみみなみ 成海南

Bản tin Inuyama

Phát hành Trụ sở hành chính 〒484 - 8501 Aichiken Inuyamashi Oaza Inuyamaji Tohata 36

Biên tập Hiệp hội giao lưu quốc tế 〒484 - 0086 Aichiken Inuyamashi Matsumotochou 4-21 Trung tâm thăm quan du lịch

『Freude』

TEL : 0568-61-1000

FAX : (0568) 63-0156

E-mail : [ia@grace.ocn.ne.jp](mailto:ia@grace.ocn.ne.jp)

HP : <http://iiea.info>

スタッフ：日下部和朗、小田博子、中村順子、内村英智、Emanuele Ito、伊藤博、柴田篤行、安村めぐみ、田中実紀、Lucimare Terada、末石ブルノ、柿原エジソン孝一、田原カルロス、屋良マルコス、菱川ちづ子、小松潤、マリオ兼城、ミッシェル桑垣、武慧星、針田見佐子、福田一枝、馬先園、何玉芬、橋本博子、姚勇、Margie Ieda、Pham Van Thiet、Nguyen Van Mung、Ngo Thi Thuy、Luu Dinh Canh、Pham Quang Trong、Tran Thi Vuon、Le Thi Yen